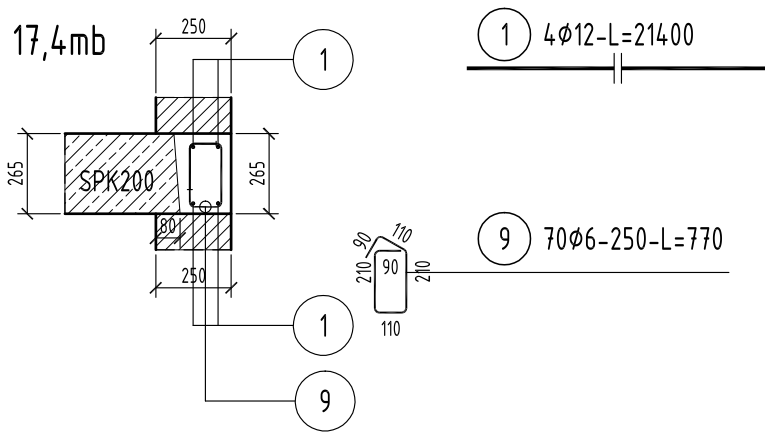


wieńce nad kondygnacją 2

poz. wieniec doczołowy SPK265 170x200

szt.1

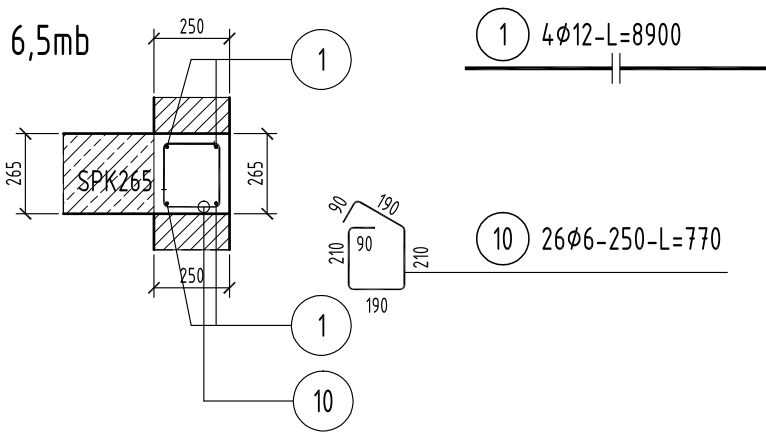
17,4mb



poz. wieniec boczny SPK265 250x265

szt.1

6,5mb



ZESTAWIENIE STALI

Nr pręta	ø	Stal	Długość pręta	Liczba			Długość łączna	
				prętów na 1 poz.	pozycji	prętów łącznie	B500B ø6	B500SP ø12
[-]	[mm]	[-]	[m]	[szt]			[m]	
wieniec boczny SPK265 250x265								
1	12	B500SP	8,90	4	1	4		35,60
10	6	B500B	0,77	26	1	26	20,02	
wieniec doczołowy SPK265 170x200								
1	12	B500SP	21,40	4	1	4		85,60
9	6	B500B	0,77	70	1	70	53,90	
Razem długość prętów						[mb]	73,92	121,20
Masa jednostkowa						[kg/mb]	0,222	0,888
Masa prętów dla danej średnicy						[kg]	16,4	107,6
Masa łącznie						[kg]	124,0	


UWAGA : Sumaryczna długość prętów jest długością rzeczywistą w osi pręta metodą B wg PN-EN ISO 3766:2006.

BETON C25/30
otulina Cnom=25mm

STAL AIIIIN (B500SP, B500B)

dodatkowe pręty φ8 w stykach płyt wg zestawienia producenta stropów KONBET

ARCHIprojekt
Włodzimierz Banaś
ul. M. Skłodowskiej-Curie 88, 59-300 Lubin
tel/fax (076) 846-16-16, 846-16-17 NIP 692-102-55-87

Inwestor:	Gmina Chocianów, ul. Ratuszowa 10, 59-140 Chocianów			Nr arch:	03/16
Obiekt:	Dolnośląski Delfinek - mała pływalnia przy Szkole Podstawowej w Chocianowie			Stadium:	P-W
Adres:	ul. Wesola 16, 59-140 Chocianów, dz. nr 183, obręb 3 Chocianów			Data:	08-07-2016
Rysunek:	Wieńce nad kondygnacją 2			Skala:	1:25
Branża:	KONSTRUKCJA	Nr upr.:	Zakres uprawnień:	Podpis:	Rys. nr:
Projektant branży arch. :	mgr inż. Marcin Sikora	7/DOŚ/03	uprawniony do projektowania w specj. konstr.-bud. bez ograniczeń		K48W
Sprawdzający branży arch. :	mgr inż. Paweł Baranowski	223/01/DUW	uprawniony do projektowania w specj. konstr.-bud. bez ograniczeń		